



Mes cartes mentales.fr



MES P'TITS EXERCICES



SPECIAL PÂQUES

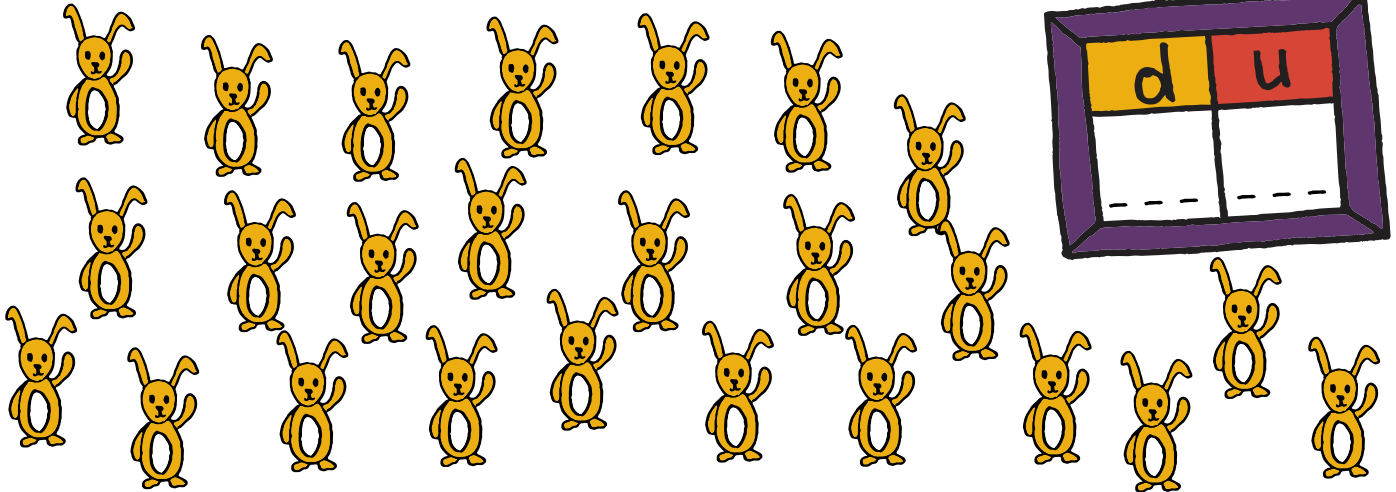


1

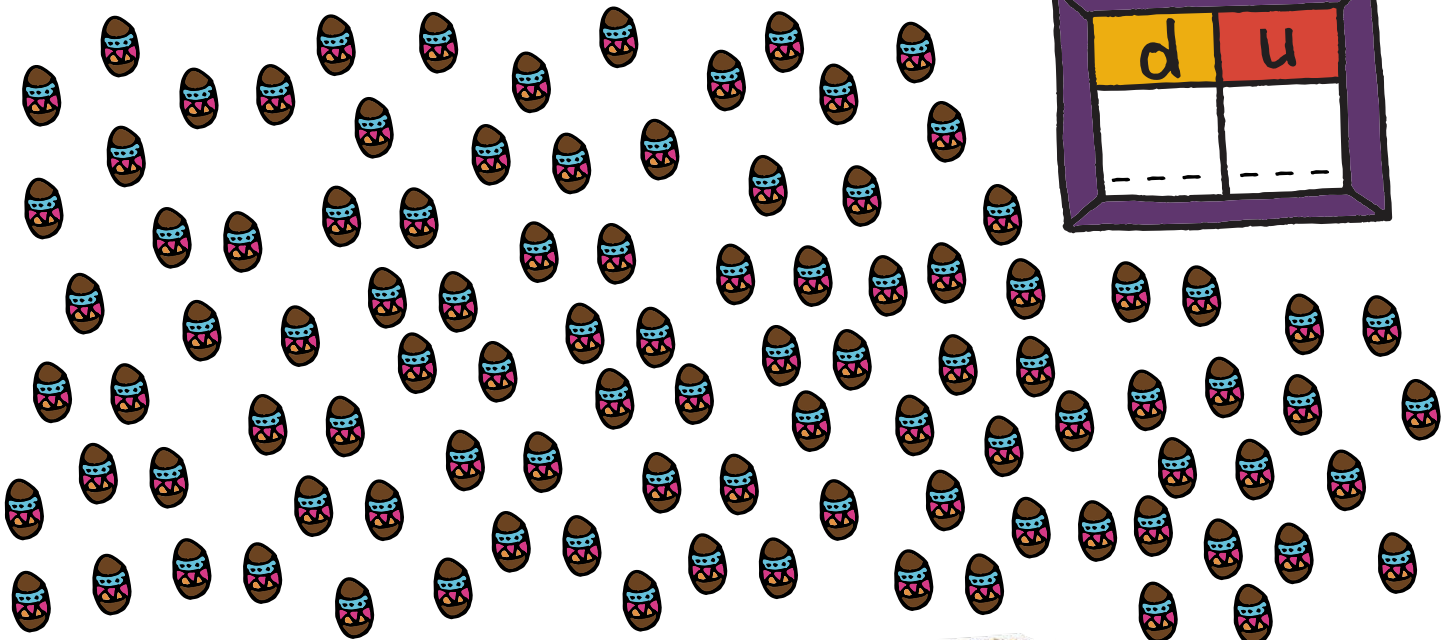
DÉNOMBRER UNE COLLECTION



Combien y a-t-il de lapin de Pâques ? Commence par faire des paquets de 10 lapins puis inscris le nombre de dizaines et le nombre d'unités restantes dans le tableau.

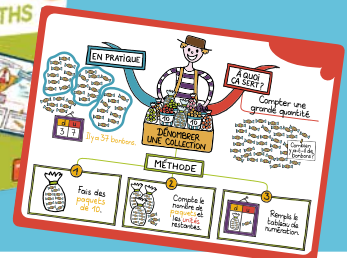


Combien y a-t-il d'œufs de Pâques ? Commence par faire des paquets de 10 œufs puis inscris le nombre de dizaines et le nombre d'unités restantes dans le tableau.



POUR T'AIDER

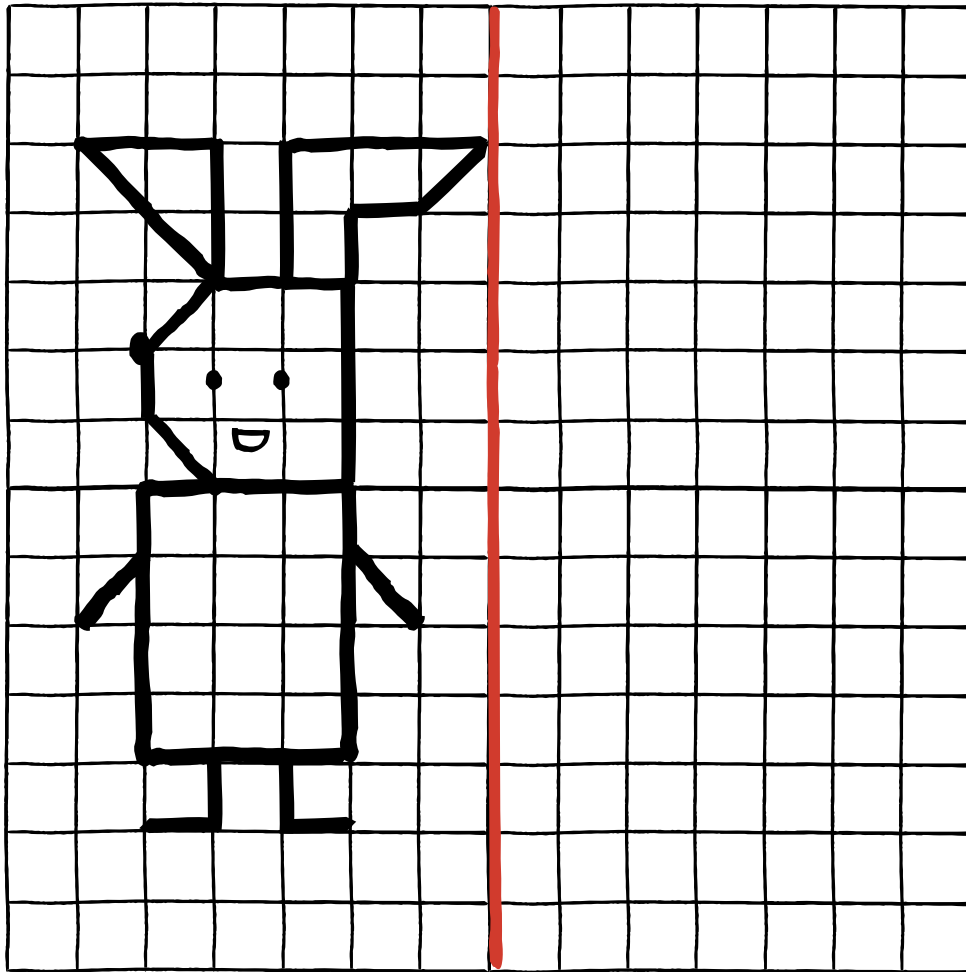
Utilise la carte N5 de ton coffret de maths cycle 2.



2 SYMÉTRIE



Retrace le lapin de Pâques de manière à ce qu'il soit symétrique à l'axe rouge.

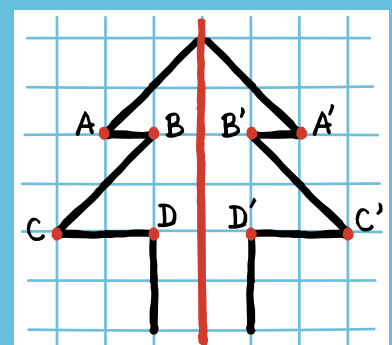


POUR T'AIDER À TRACER UNE SYMÉTRIE

Pour tracer le symétrique d'une figure, on place, pour chaque point, son point jumeau sur la même ligne et à la même distance de l'axe de symétrie. Une fois que tous les points jumeaux sont placés, on utilise la règle pour les relier.

Le point jumeau de B est B'.

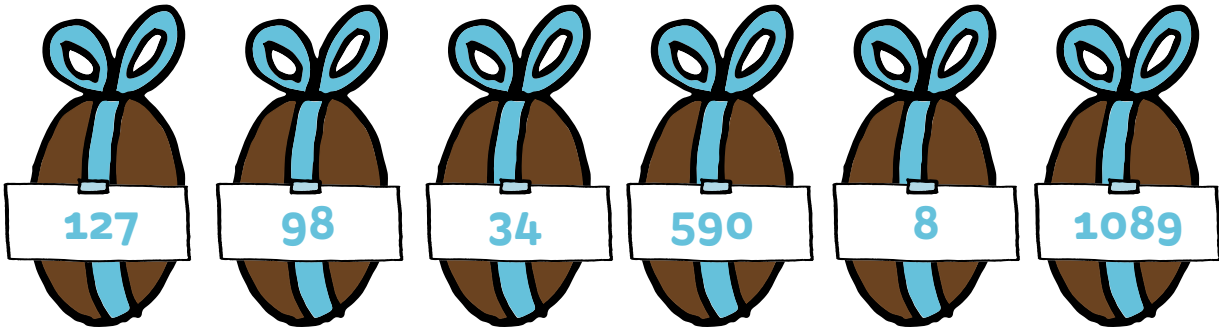
B' est sur la même ligne et à la même distance de l'axe de symétrie que B, c'est-à-dire 1 carreau.



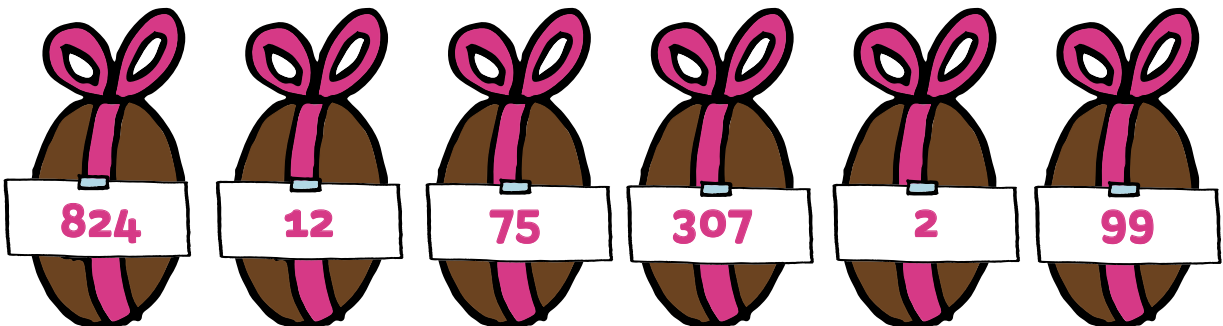
3 RANGER LES NOMBRES



Range les nombres dans l'ordre croissant.



Range les nombres dans l'ordre décroissant.

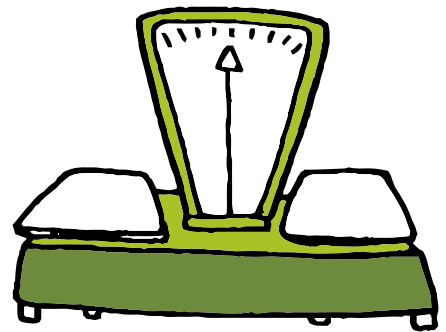


4 PROBLÈME DE MASSE

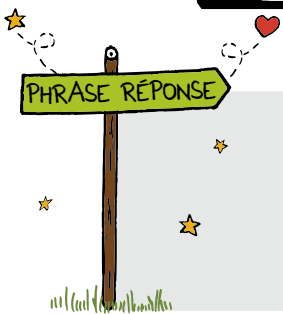


Lors de chasse aux œufs, Alix a ramassé 500 grammes de chocolat et Leila en a ramassé 1,5 kilogramme.

Quelle quantité de chocolat ont-ils ramassée en tout ? Exprime le résultat en gramme.

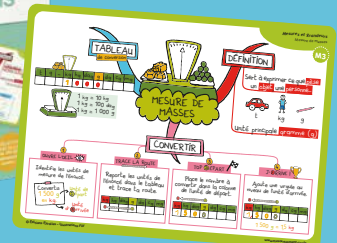


t	q	-	kg	hg	dag	g	dg	cg	mg



POUR T'AIDER

Utilise la carte M3 de ton coffret de maths cycle 3.

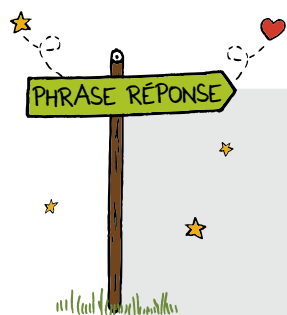
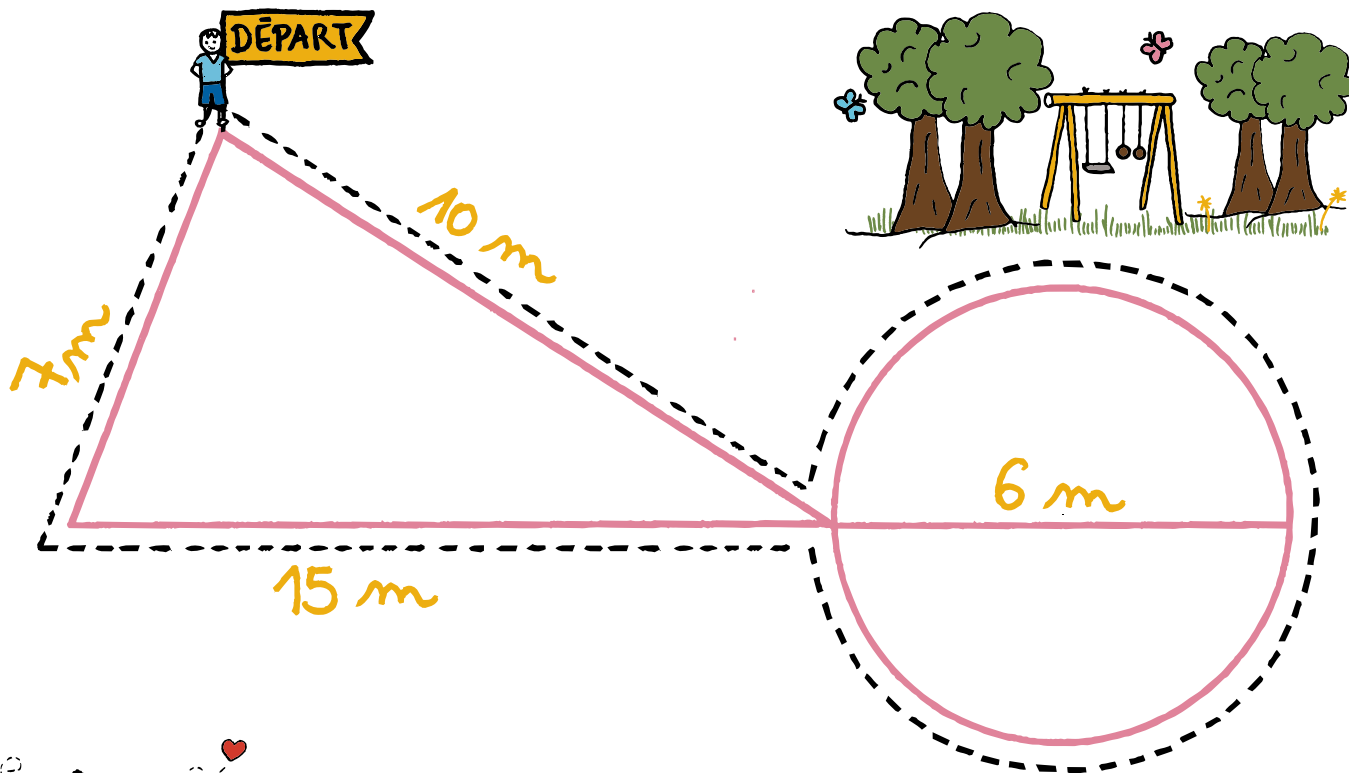


5 PROBLÈME DE LONGUEUR

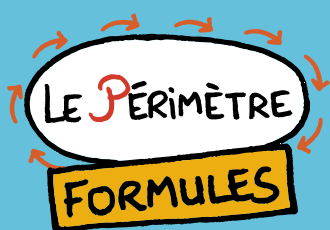


Le papa de Samy a indiqué le chemin à parcourir pour trouver un maximum de chocolats de Pâques.

Combien de mètres Samy a-t-il parcouru pendant la chasse aux œufs ?



POUR T'AIDER À MESURER LA DISTANCE

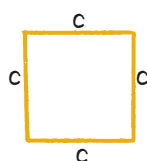


RECTANGLE



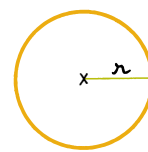
$$P = (L + l) \times 2 \text{ ou } P = L + l + L + l$$

CARRÉ



$$P = 4 \times c \text{ ou } P = c + c + c + c$$

CERCLE



$$P = 2 \times \pi \times r$$

$\pi \approx 3,14$



APPRENDRE AUTREMENT AVEC LES CARTES MENTALES

La carte mentale est un outil qui permet de représenter l'information de manière simple, synthétique et claire. Elle donne à la fois une vision d'ensemble d'un sujet et une vision détaillée. Elle facilite le repérage et la compréhension globale. Elle est également très utile pour les révisions car elle permet une lecture rapide. Grâce aux cartes mentales, l'apprentissage est plus facile et plus ludique ! C'est pour cela que ceux qui les utilisent ont plus de plaisir à travailler. Ils réussissent et prennent confiance en eux !

Du CP à la 3^e, retrouvez notre collection de coffrets de cartes mentales pour apprendre autrement.



MERCI !

Vous êtes déjà plus de 250 000 à utiliser nos coffrets de cartes mentales. Merci à vous, enfants, parents, enseignants, associations... qui avez choisi nos cartes pour rendre les apprentissages plus ludiques !

Stéphanie →



→ Filif