




CONÇU AVEC DES ENSEIGNANTS et des pédagogues



ADAPTÉ À TOUS LES PROFILS HPI, DYS, TDA...



CONFORMES AUX PROGRAMMES Éducation nationale



★★★★★ TESTÉ ET APPROUVÉ par +500 000 familles



UNE MÉTHODE COMPLÈTE ET EFFICACE POUR RÉUSSIR SON DIPLÔME NATIONAL DU BREVET

Un premier **examen**, ça ne s'improvise pas. Des mois de cours à synthétiser, différentes matières entre lesquelles jongler, et le stress qui s'installe : le brevet, c'est une **étape importante** dans la scolarité. Pour aider votre ado à travailler avec **méthode et confiance**, découvrez nos cartes mentales et accessoires ludiques **spécial brevet**, qui transforment les révisions en réussite.

1

J'APPRENDS facilement

Grâce aux cartes mentales, je retiens rapidement l'essentiel en complément de mon cours.



2

JE M'ENTRAÎNE régulièrement

Je revois l'essentiel et vérifie mes acquis avec les mini-tests (1 carte mentale = 1 QCM).



3

J'ORGANISE mon travail et mes révisions

Avec le programme numérique « Destination brevet », j'apprends à m'organiser et à réviser efficacement.





100 CARTES MENTALES
RÉSUMANT L'ESSENTIEL
DU PROGRAMME DE 3^e

PLÉBISCITÉS PAR
LES PARENTS



« C'est un cadeau du ciel ! Mes garçons l'utilisent encore au lycée général (...): Ils adorent car c'est coloré et rapide à apprendre sous formes de cartes heuristiques. Mon dernier passe le brevet : il a déjà les autres coffrets. Il est dysphasique : c'est un vrai bienfait. Je les ai fait découvrir au collège qui l'utilise dans les salles d'étude et d'aide aux devoirs pour les élèves. »

Valérie

FICHES MÉTHODO POUR PRÉPARER LES ÉPREUVES



7 MATIÈRES

LIVRET SPÉCIAL ORAL

CONFORME AUX PROGRAMMES

1 INTERCALAIRE PAR MATIÈRE

Je réussis MON BREVET



02 MINI-TESTS

pour évaluer ses connaissances

MATHS

Niveau collège 5^e, 4^e, 3^e

NOMBRES & CALCULS - ESPACE & GÉOMÉTRIE
ORGANISATION & GESTION DES DONNÉES

PROPRIÉTÉS DU TRIANGLE

1 Combien mesure la somme des angles d'un triangle ?
 90° 180° 360°

2 Quel est ce qu'une médiane d'un triangle ?
 Une droite qui coupe le côté en formant un angle droit
 Une droite qui relie un sommet au milieu du côté opposé
 Une droite qui relie un sommet au sommet opposé

3 Combien y a-t-il de médianes dans un triangle ?

plus de
500 questions
+ corrigés

LE PLURIEL DES NOMS COMPOSÉS

- 1 Lorsque l'on met un nom composé au pluriel, certains éléments sont invariables. Lesquels ?
- noms
 - verbes
 - adjectifs
 - adverbes
 - prépositions



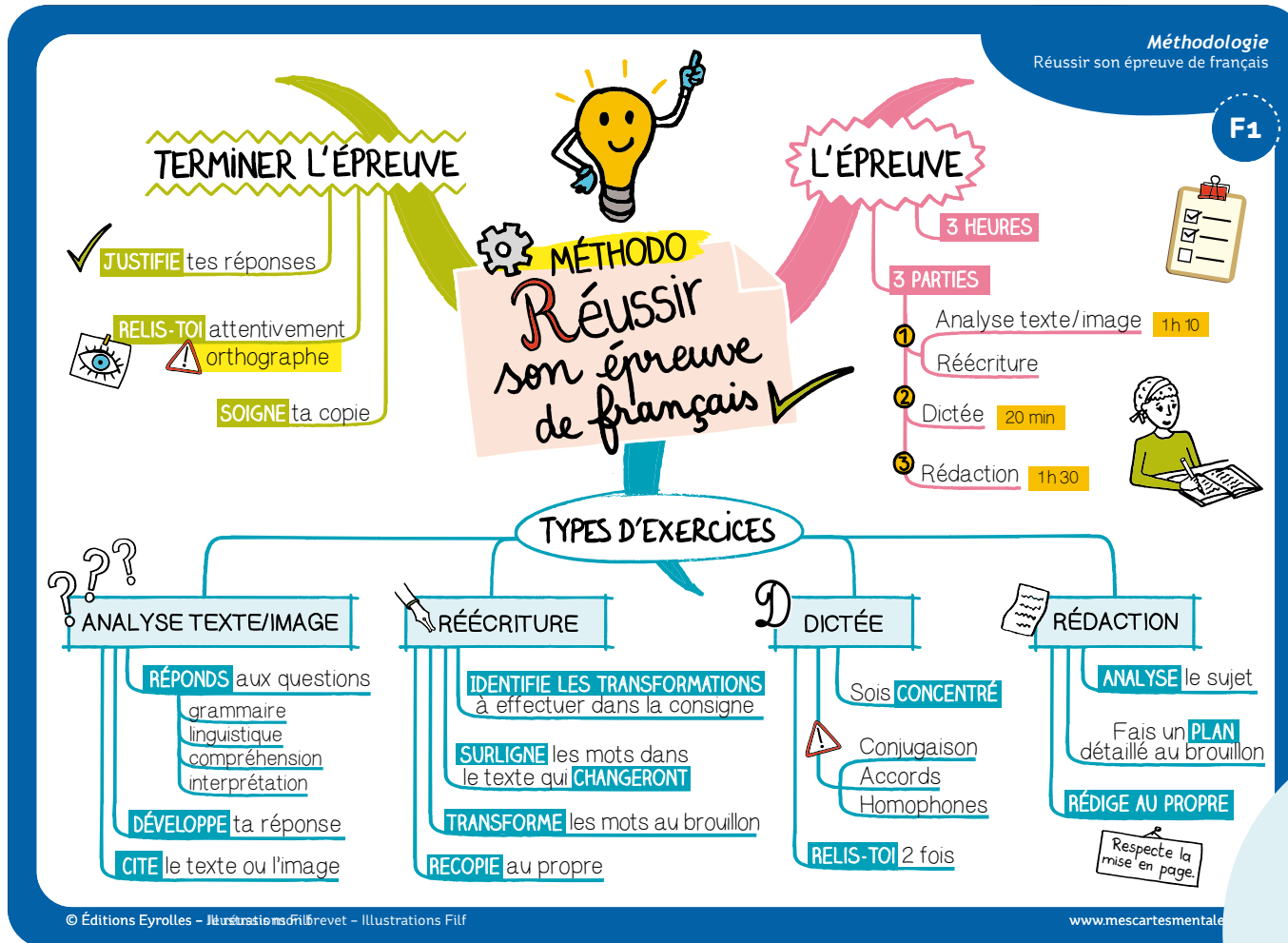
DES LEÇONS SYNTHÉTIQUES
QUI RÉSUMENT L'ESSENTIEL

UNE STRUCTURE
QUI FACILITE LA
MÉMORISATION

DES ASTUCES
VISUELLES
POUR
MÉMORISER

DES NOTIONS
VALIDÉES PAR DES
ENSEIGNANTS







Questions type brevet au verso des cartes mentales de maths

PYTHAGORE ET THALÈS

Un pylône électrique vertical (BC) de 5,5 m de haut est relevé par un câble souterrain (AC) formant avec le longeur du câble (AB) un angle de 65°.

Le triangle ABC est rectangle en B. Si dans une configuration de Pythagore, le connaissant par citer les propriétés, puis le calculer et enfin le conclure.

QUESTION
Calculer la longueur BC.

RÉPONSE
On calcule d'une part :
 $AB^2 = AC^2 - BC^2$
 $5,5^2 = 10^2 - BC^2$
 $30,25 = 100 - BC^2$
 $BC^2 = 100 - 30,25 = 69,75$
 $BC = \sqrt{69,75} \approx 8,35$

Le triangle ABC est rectangle en B. Si dans une configuration de Pythagore, le connaissant par citer les propriétés, puis le calculer et enfin le conclure.

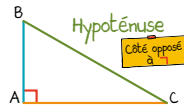
QUESTION
Calculer la longueur BC.

RÉPONSE
On calcule d'une part :
 $AB^2 = AC^2 - BC^2$
 $5,5^2 = 10^2 - BC^2$
 $30,25 = 100 - BC^2$
 $BC^2 = 100 - 30,25 = 69,75$
 $BC = \sqrt{69,75} \approx 8,35$

Les droites (P1) et (P2) sont toutes deux perpendiculaires à (P3). Si deux droites sont perpendiculaires à une même droite, alors elles sont parallèles entre elles. Ici, dans une configuration de Thalès, on commence par citer les propriétés, puis le calculer et enfin le conclure.

QUESTION
Calculer la longueur P1 et P2.

RÉPONSE
On calcule d'une part :
 $\frac{P1}{P2} = \frac{P1}{P2}$
 $\frac{P1}{P2} = \frac{P1}{P2}$
 $P1 = P2$



THÉORÈME

Si ABC est un triangle rectangle en A, alors $BC^2 = AB^2 + AC^2$

RÉCIPROQUE

Si $BC^2 = AB^2 + AC^2$

triangle rectangle

Si $BC^2 \neq AB^2 + AC^2$

triangle rectangle

Pythagore

À QUOI ÇA SERT ?

Calculer la longueur d'un côté d'un triangle rectangle

Montrer qu'un triangle est rectangle

Thalès

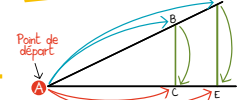
THÉORÈME

(BC) // (DE)

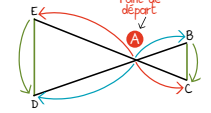
A, B, D sont alignés
A, C, E sont alignés

$$\frac{AB}{AD} = \frac{AC}{AE} = \frac{BC}{DE}$$

Configuration 1



Configuration 2



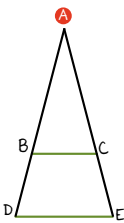
RÉCIPROQUE

Si $\frac{AB}{AD} = \frac{AC}{AE} = \frac{BC}{DE}$

droites parallèles

Si $\frac{AB}{AD} \neq \frac{AC}{AE} \neq \frac{BC}{DE}$

droites parallèles



À QUOI ÇA SERT ?

Calculer la longueur d'un côté

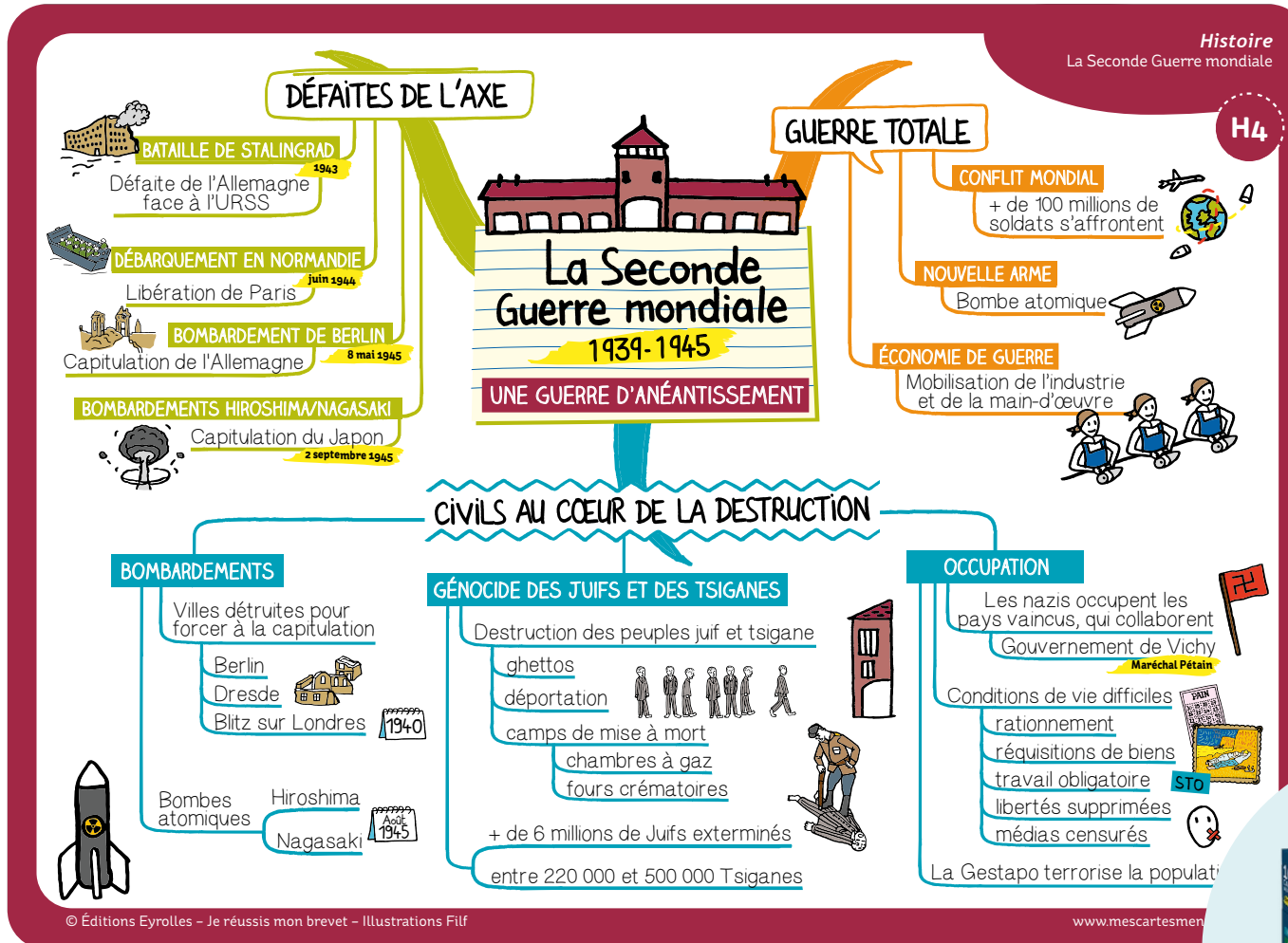
Montrer que 2 droites sont parallèles

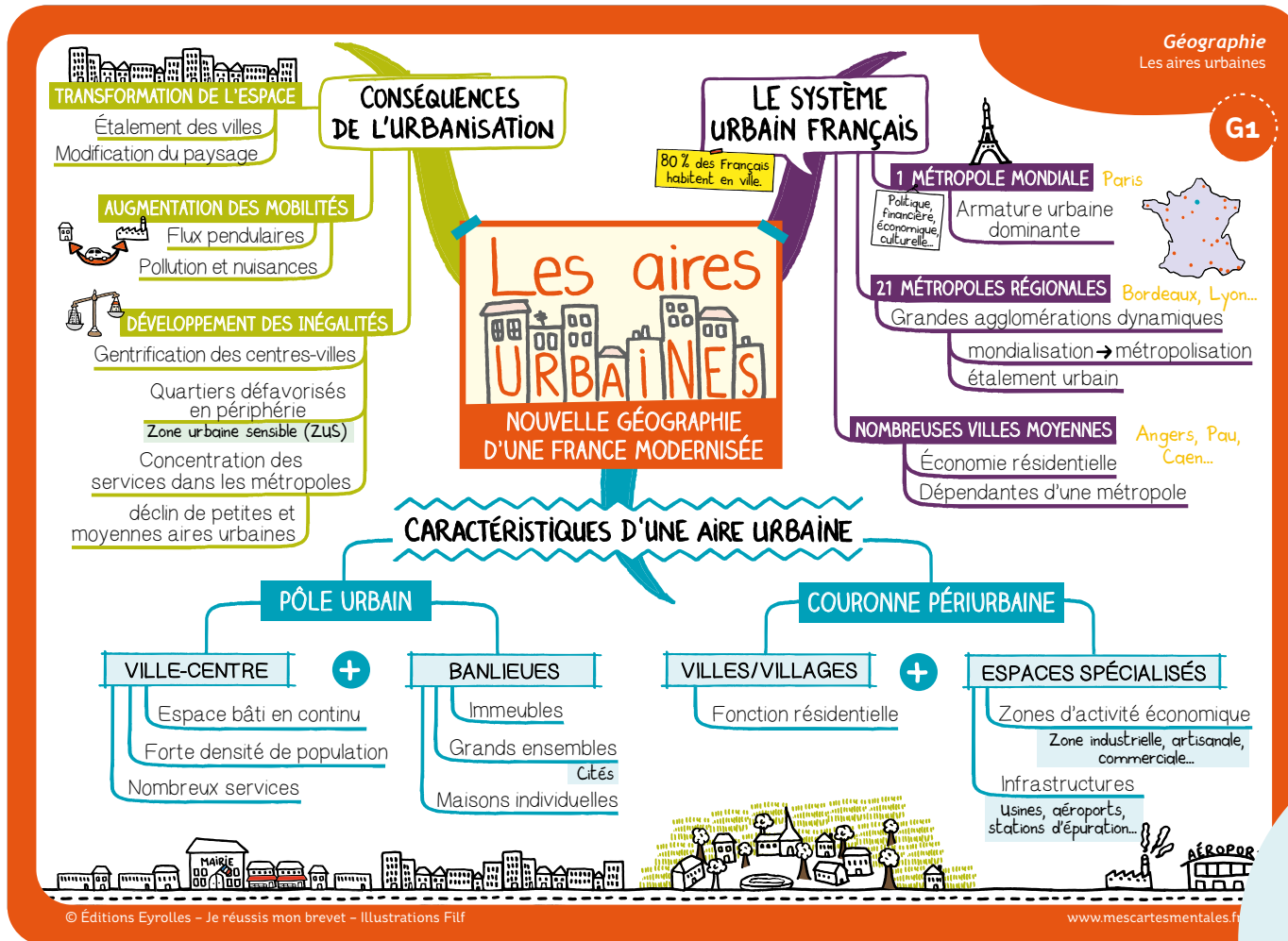
Espace & géométrie
Pythagore et Thalès

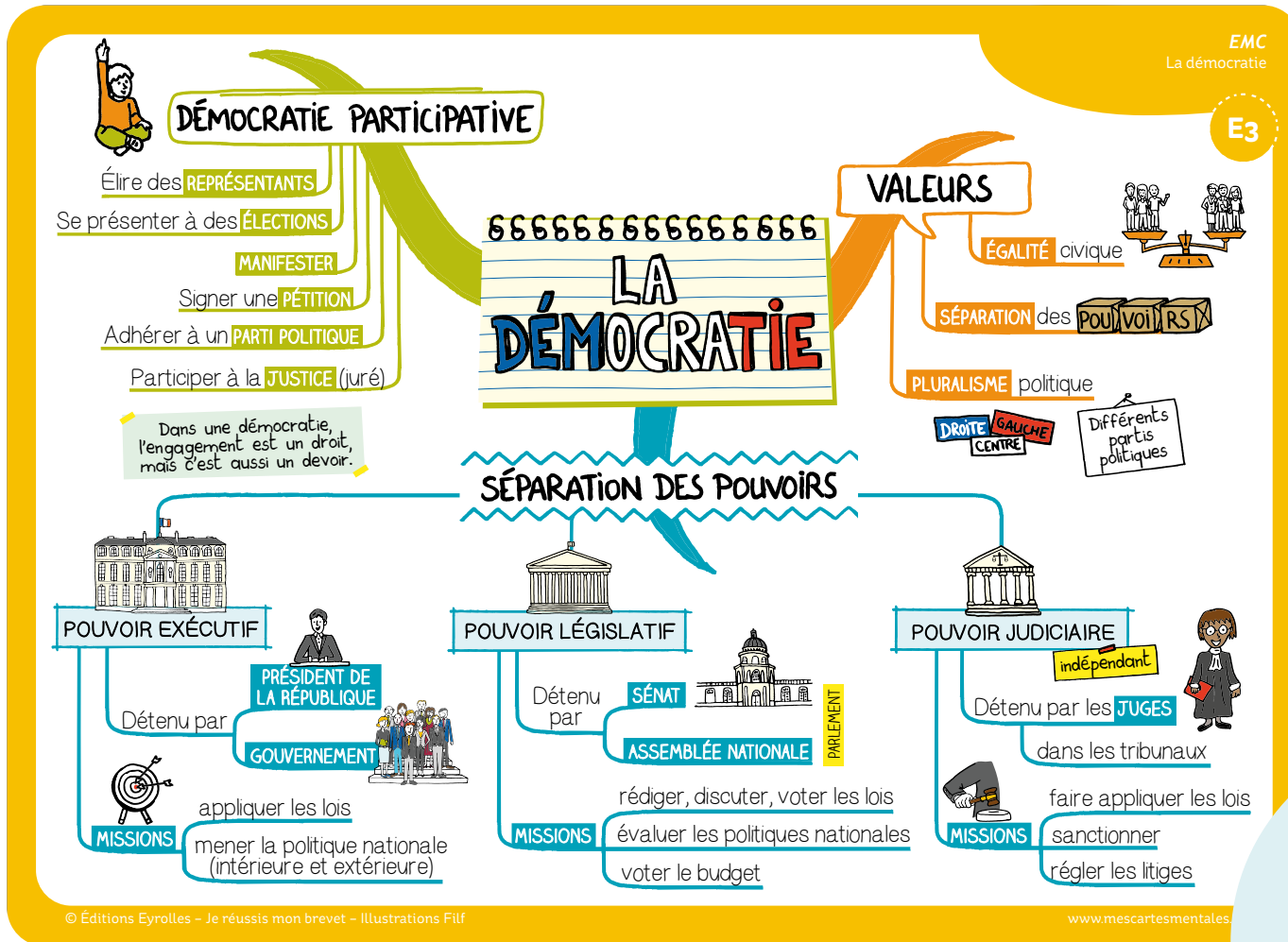
M10

MATHS



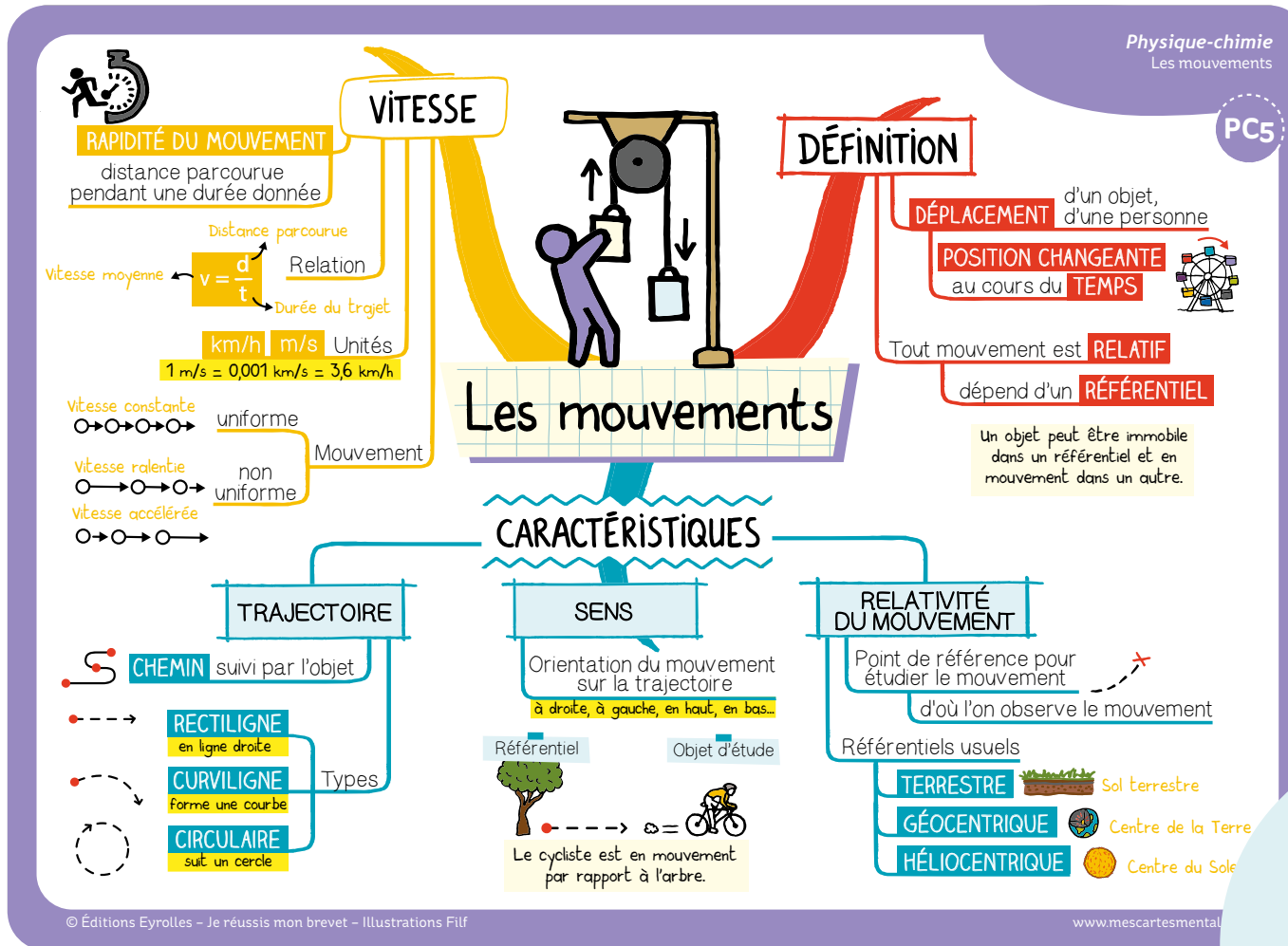






ÉDUCATION MORALE ET CIVIQUE





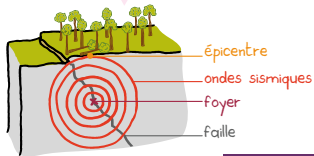
PHYSIQUE-CHIMIE





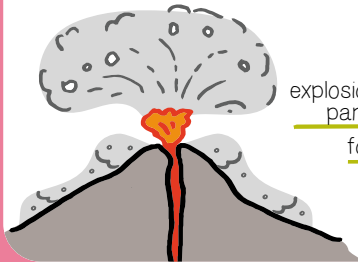
MÉCANISME

- ① Contraintes sur les roches en profondeur
- ② Accumulation d'énergie
- ③ Déformation puis rupture des roches au foyer
- ④ Ondes sismiques
- ⑤ Dégâts en surface



MESURES

Magnitude : énergie libérée par un séisme
 échelle de Richter de 1 à 10
 Intensité : effets du séisme
 échelle MSK de I à XII



ÉRUPTION EXPLOSIVE

lave visqueuse
 explosions, nuées ardentes, panache de cendres
 formation d'un dôme
 zones de convergence
 fosses

SÉISMES



La dynamique interne de la Terre

LA TERRE

PLANÈTE tellurique (rocheuse)

EN ROTATION autour du Soleil sur elle-même

STRUCTURE

continent > rigide
 océan > 70 à 150 km
 lithosphère (plaques)
 asthénosphère > moins rigide > jusqu'à 700 km

Mouvements des plaques tectonique

DIVERGENCE

écartement / dorsales
 accrétion ↑

CONVERGENCE

rapprochement / fosses
 subduction ↓

CAUSE chaleur interne de la Terre

ÉRUPTIONS VOLCANIQUES

remontée de magma causée par la remontée des gaz

ÉRUPTION EFFUSIVE

lave fluide
 coulée de lave, fontaine de lave
 formation d'un cône
 zones de divergence
 points chauds dorsales



S13

SVT

SVT
 La dynamique interne de la Terre





Conseil n°3

Trouver le sujet qui te fera briller

66666666666666666666

Quel est le meilleur sujet ?

Le meilleur sujet, c'est celui qui t'intéresse **vraiment**. Il peut être lié à une activité sportive ou artistique que tu pratiques, à un loisir qui te passionne, à une association dans laquelle tu t'investis ou encore à ton projet professionnel. Fais la liste !

Plus ton sujet te plaît, plus tu seras à l'aise pour en parler lors de l'oral.

La règle des « trois oui »

Vérifie que ton sujet tient la route en respectant la règle des « 3 oui » :

- OUI, ce sujet me plaît.
- OUI, j'ai des choses à dire dessus (expériences, recherches, exemples...)
- OUI, j'aime en parler et je peux l'expliquer avec mes propres mots.

C'est OUI pour les trois ? Tu es sur la bonne voie ! C'est le moment de le valider avec un professeur.

Tu as trouvé un sujet ? Pour orienter ton thème trop large, trouve un maximum de détails avec ton sujet intéressant.

Le sujet

PROBLÉMATIQUE

TROUVE UNE QUESTION à laquelle ton exposé doit répondre

Formule une question qui **FAIT RÉFLÉCHIR**

Questionne le sujet

Comment ? Pourquoi ? Où ? Quand ?

En quoi Le Journalisme aide-t-il Frank à mieux comprendre le monde ?

COMMENT LE CHOISIR ?

Choisis un sujet **QUI TE PLAÎT** dont tu aimes parler

Valide ton sujet avec **LA RÈGLE DES « 3 OUI »**

Correspond-il à mes **goûts** ?

AI-je des **expériences** qui lui sont liées ?

Est-il important pour moi de **partager** ce sujet ?

Valide ton sujet et la problématique avec un professeur !

THÉMATIQUES POSSIBLES

- PARCOURS CITOYEN**
 - Engagement associatif
 - Équité et de classe
 - Engagement citoyen
 - CMU
 - Vie collégienne
 - Engagement du Sapeur-pompier
- PARCOURS AVENIR**
 - Projet professionnel
 - Découverte d'un métier
 - Orientation
 - Stage
 - Les métiers du numérique
- PARCOURS SANTÉ**
 - Alimentation
 - Hygiène
 - Addiction
 - Prévention
 - Les dangers du tabac
- PROJET EPI**
 - Enseignements pratiques interdisciplinaires
 - Types de discipline
 - SVT
 - Géographie
 - Physique
 - Technologie
 - La procréation médicalement assistée (PMA)

L'oral du brevet
Le sujet

03

www.mescartesmentales.fr



LIVRET ORAL

Inclus dans le coffret





LEÇONS CONTENUES DANS LE COFFRET

FRANÇAIS

- Réussir son épreuve de français
- Les questions de compréhension et d'interprétation
- Analyser une image en lien avec un texte
- Réussir l'exercice de réécriture
- Rédaction : le sujet d'imagination
- Rédaction : le sujet de réflexion
- Écrire un dialogue
- Les classes grammaticales
- Les fonctions grammaticales
- Les caractéristiques de la phrase
- La phrase complexe
- Les propositions subordonnées
- Modes personnels et impersonnels
- Expliquer un mot
- La construction des mots
- Famille de mots, champ sémantique, champ lexical
- Sens d'un mot, niveaux de langue, synonymes, antonymes, homonymes
- Figures de style
- Mémo analyse
- Les genres littéraires
- Les registres littéraires
- Le genre théâtral
- Le genre poétique
- Texte narratif et texte descriptif
- Texte explicatif et texte argumentatif
- Auteur, narrateur et personnage
- Les discours direct et indirect

MATHS

- Réussir son épreuve de maths
- Nombres premiers
- Fractions
- Puissance d'un nombre
- Écriture littérale
- Équations
- Aire et volume
- Réduction et agrandissement
- Trigonométrie
- Pythagore et Thalès
- Transformations géométriques
- Fonctions
- Statistiques
- Probabilités
- Échelle, pourcentage et vitesse

HISTOIRE

- Réussir son épreuve d'histoire-géo et EMC
- La Première Guerre mondiale
- L'entre-deux-guerres
- La Seconde Guerre mondiale
- La France occupée et divisée
- Indépendances et construction de nouveaux États
- Un monde bipolaire au temps de la guerre froide
- Affirmation et mise en oeuvre du projet européen
- Enjeux et conflits dans le monde après 1989
- Refonder la République, redéfinir la démocratie
- La V^e République : alternances et cohabitations

GÉOGRAPHIE

- Les aires urbaines
- Les espaces productifs français
- Les espaces de faible densité
- L'aménagement du territoire français
- Les territoires ultramarins français
- L'Union européenne, un nouveau territoire de référence et d'appartenance
- Les contrastes territoriaux dans l'Union européenne
- La France dans l'Union européenne et dans le monde

EMC

- La République : valeurs, principes et symboles
- Les textes fondateurs de la V^e République
- La démocratie
- Le parcours d'une loi
- Être citoyen français
- L'engagement citoyen
- La Défense nationale
- Égalité et discrimination

SVT

- Le corps et les efforts musculaires
- Le système nerveux
- Alimentation et digestion
- Le système immunitaire
- La reproduction humaine
- Parenté et évolution
- Diversité et stabilité génétiques

- La nutrition des animaux
- La nutrition des végétaux chlorophylliens
- La reproduction des êtres vivants
- Phénomènes météorologiques et climatiques
- Dynamique interne de la Terre
- Les impacts des activités humaines
- Les risques

PHYSIQUE-CHIMIE

- La matière
- Les transformations chimiques
- Le potentiel hydrogène (pH)
- De l'univers à l'atome
- Les mouvements
- Les forces
- Poids et gravitation
- Formes, transfert et conversion d'énergie
- Les circuits électriques
- Le son et la lumière

LIVRET CONSEILS ORAL

- Comprendre l'épreuve
- Méthodologie oral du brevet
- Le sujet de l'oral du brevet
- L'exposé et l'entretien
- Le diaporama de ton exposé
- La bonne attitude
- La gestion du stress



LES ATOUTS DES CARTES MENTALES

DES RÉVISIONS PLUS RAPIDES ET EFFICACES

L'ESSENTIEL À SAVOIR EN UN COUP D'OEIL

DES ADOS PLUS AUTONOMES ET MOTIVÉS

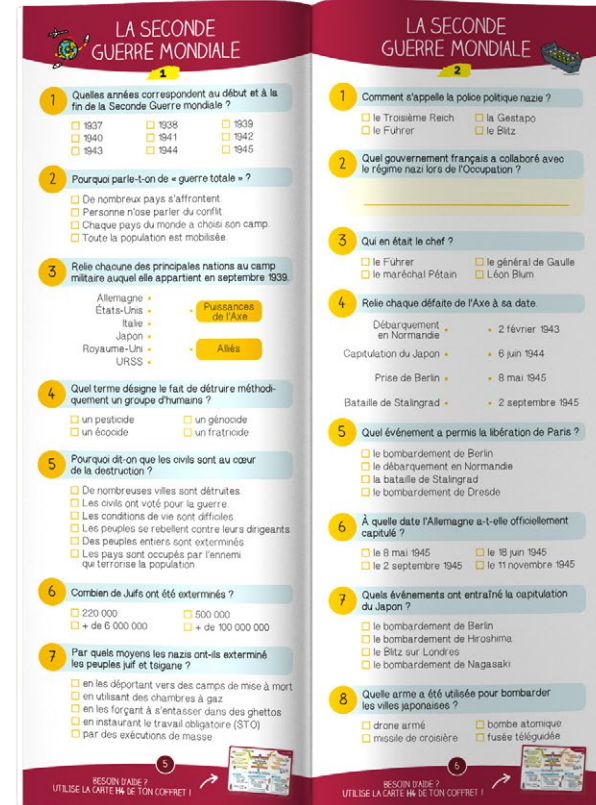
DES PARENTS PLUS SEREINS



DES QCM THÉMATIQUES POUR S'ENTRAÎNER



IDÉAL POUR VÉRIFIER LES ACQUIS



CORRIGÉS EN LIGNE INCLUS



LES ADJECTIFS QUALIFICATIFS

- Coche les caractéristiques de l'adjectif.**
 - Il donne des précisions sur le nom.
 - Il définit la forme du verbe.
 - Il s'accorde avec le nom.
 - Il est invariable.
- Souligne les adjectifs qualificatifs.**

Zoé souffrait du froid malgré son col roulé. Elle prépara un feu dans la petite cheminée. Le bois était très sec et s'enflamma immédiatement. Les mains glacées de la jeune femme retrouvèrent leur couleur habituelle. Cet hiver était beaucoup plus froid que celui de l'année précédente.
- Coche les adjectifs qualificatifs qui s'accordent avec un nom féminin pluriel.**
 - chauds
 - belles
 - timides
 - courieuses
 - intelligente
 - petites
- Quel est l'adjectif qui convient ? « Mes chanteuses _____ sont Louane et Angèle. »**
 - préférer
 - préféré
 - préférés
 - préférée
 - préférées
 - préféreraient
- Quel est l'adjectif qualificatif qui convient ? « Samia adore les fruits _____ . »**
 - sec
 - secs
 - séchée
 - sèche
 - sèches
 - séché
- Quel est l'adjectif qualificatif qui convient ? « Ce _____ homme est mon amoureux. »**
 - beau
 - bel
 - bels
 - belle
 - beaux
 - belles
- Quels éléments forment le groupe adjectival ?**
 - verbe
 - pronom
 - déterminant
 - conjonction
 - adjectif
 - complément
- Quel adverbe précédant l'adjectif permet de former le comparatif d'infériorité ?**
 - plus
 - moins
 - le moins
 - autant
 - le plus
 - très
- Quel est le degré de l'adjectif ? « C'est le train le plus rapide d'Europe. »**
 - superlatif absolu
 - superlatif relatif de supériorité
 - superlatif relatif d'infériorité
 - comparatif de supériorité

BESOIN D'AIDE ? UTILISE LA CARTE 64 DE TON COFFRET !

L'ACCORD SUJET/VERBE

- Le verbe se conjugue avec le sujet en fonction :**
 - de la personne
 - du nombre
 - de l'âge
 - de l'ordre des mots
 - de la ponctuation
- Comment choisit-on la bonne terminaison ?**
 - selon le verbe
 - selon le sujet
 - selon le temps
 - selon l'ordre des mots
- Quel est le sujet du verbe ? « La chemise portée par Tim me plait beaucoup, ainsi qu'à Greg ! »**
 - la chemise
 - me
 - Tim
 - Greg
- Quel est le sujet du verbe ? « Depuis six mois, je rêve d'un voyage au Maroc avec toi. »**
 - je
 - au Maroc
 - un voyage
 - toi
- Dans quelles phrases le verbe est-il correctement conjugué ?**
 - Luc et Léa jouent au parc.
 - Le chien de mes parents s'appellent Dougy.
 - Ne voit-tu rien venir ?
 - Tu écoute souvent de la musique.
 - Certains partiront en bus.
 - Cette chanson, nous l'adorons !
- Complète (deux verbes possibles). « _____vous vu le bus 12 passer aujourd'hui ? »**
 - Ayez
 - Auriez
 - Avaient
 - Avez
- Complète. « Les poules de ma tante joyeusement dans la cour. »**
 - picoraient
 - picorons
 - picoraient
 - aimait picorer
- Conjuge au présent les verbes : aimer, passionner, rester, pouvoir, savoir, être (dans l'ordre).**

Chaque soir, avec mon frère, nous _____ regarder les étoiles. Cela nous _____ Les nuits où le ciel _____ dégagé, on _____ en voir beaucoup. Je _____ depuis peu reconnaître la Grande Ourse et j'en _____ très fier.

BESOIN D'AIDE ? UTILISE LA CARTE 01 DE TON COFFRET !

LE FUTUR DE L'INDICATIF

Conjuge au futur.

- « Plus tard, Alicia _____ sapeur-pompier. »**
 - serai
 - était
 - est
 - serait
 - sera
 - a été
- « Nous les _____ à la brocante. »**
 - vendons
 - vendront
 - vendrons
 - vendent
 - vendions
 - vendrions
- « Gus, mon chien n'_____ plus. »**
 - aboira
 - aboya
 - aboyait
 - aboiera
 - aboierait
 - aboie
- « Mange sans moi car je _____ tard ce soir. »**
 - finis
 - finirait
 - finirais
 - finirai
 - finissais
 - finira
- « Samedi, tu _____ au stade. »**
 - courus
 - courras
 - courrais
 - couriras
 - cours
 - courrais
- « Vous me _____ si cela vous va. »**
 - dirai
 - disiez
 - direz
 - dites
 - direz
 - dis
- Mets les phrases au futur.**

Je chante ce couplet en solo.

Mes amis vont au cinéma.
- Conjuge au futur : partir, emmener, monter, voyager, arriver, appeler, manquer (dans l'ordre).**

Je _____ demain après le déjeuner. Papa et toi m'_____ à la gare et je _____ dans le train de 15 h 12. Je _____ tout l'après-midi. Le soir, lorsque j' _____, je t' _____ Tu me _____, et Papa aussi !

BESOIN D'AIDE ? UTILISE LA CARTE 02 DE TON COFFRET !

LE TEXTE DESCRIPTIF

- Complète. Un texte descriptif _____.**
 - marque une pause dans le récit
 - raconte une histoire
 - détaille les caractéristiques
- Coche les textes généralement descriptifs.**
 - le portrait d'une personne
 - un guide touristique
 - les règles d'un jeu de société
 - une recette de cuisine
- Dans un récit, à quoi sert un texte descriptif ?**
 - créer du suspens
 - apporter du réalisme au récit
 - effrayer le lecteur
- La description d'un personnage s'appelle :**
 - une périphrase
 - un tableau
 - un portrait
 - un antécédent
- Quelle est la fonction d'un texte qui décrit de façon détaillée, neutre et objective ?**
 - générale
 - informative
 - explicative
 - persuasive
- Coche les textes descriptifs.**

Derrière la porte entrebâillée, Pamela distingua une voix. Elle poussa la porte et découvrit un vieil homme. Surpris, il cessa de chanter.

La campagne était recouverte d'un manteau blanc. En dehors du bruit sourd de mes pas dans la neige, un calme absolu régnait.

Les téléphones portables sont interdits dans l'enceinte du collège. Tout objet confisqué ne sera rendu qu'aux parents de l'élève, sur rendez-vous.

Le musée des Beaux-Arts est un lieu incontournable. Il abrite des sculptures du XIV^e siècle ainsi que des superbes peintures à l'huile.
- Souligne les composantes du texte descriptif**

Rien n'avait changé dans le petit salon. L'humide sentait le tabac froid. Le papier décollait. Le sofa, à droite de la fenêtre avait au moins cent ans. Au-dessus, la cheminée trônait un impressionnant Harry toussa, puis il ouvrit la

BESOIN D'AIDE ? UTILISE LA CARTE A10 DE TON COFFRET !





SIMPLIFIER UNE FRACTION

1 Complète les égalités afin de réduire les fractions.

$$\frac{8}{16} = \frac{8 \times \dots}{8 \times \dots} = \dots \quad \frac{6}{15} = \frac{3 \times \dots}{3 \times \dots} = \dots$$

$$\frac{18}{14} = \frac{x}{x} = \dots \quad \frac{16}{32} = \frac{x}{x} = \dots$$

2 Relie chaque fraction au diviseur commun à son numérateur et à son dénominateur.

| | | | | | |
|-----------------|-----------------|-----------------|------------------|-----------------|------------------|
| $\frac{36}{20}$ | $\frac{70}{21}$ | $\frac{36}{21}$ | $\frac{110}{33}$ | $\frac{91}{65}$ | $\frac{30}{150}$ |
| • 7 | • 11 | • 4 | • 5 | • 3 | • 13 |

3 Coche les fractions irréductibles.

$\frac{6}{9}$ $\frac{1}{12}$ $\frac{38}{14}$ $\frac{19}{12}$ $\frac{33}{55}$

$\frac{45}{45}$ $\frac{60}{12}$ $\frac{3}{4}$ $\frac{2}{25}$ $\frac{7}{17}$

4 Associe chaque fraction à sa forme irréductible.

| | | | | | |
|-----------------|-----------------|-----------------|----------------|-----------------|----------------|
| $\frac{15}{45}$ | $\frac{16}{28}$ | $\frac{33}{77}$ | $\frac{14}{6}$ | $\frac{10}{25}$ | $\frac{5}{40}$ |
| • 4 | • 3 | • 7 | • 1 | • 1 | • 2 |
| • 7 | • 3 | • 3 | • 8 | • 3 | • 5 |

5 Simplifie au maximum les fractions suivantes.

| | |
|---------------------------|---------------------------|
| $\frac{3}{18} = \dots$ | $\frac{2}{16} = \dots$ |
| $\frac{14}{16} = \dots$ | $\frac{5}{60} = \dots$ |
| $\frac{50}{90} = \dots$ | $\frac{6}{12} = \dots$ |
| $\frac{3}{30} = \dots$ | $\frac{8}{20} = \dots$ |
| $\frac{50}{55} = \dots$ | $\frac{270}{630} = \dots$ |
| $\frac{504}{540} = \dots$ | $\frac{490}{630} = \dots$ |

BESOIN D'AIDE ? UTILISE LA CARTE N11 DE TON COFFRET !

PROPRIÉTÉS DU TRIANGLE

1 Dans un triangle, la somme des mesures des angles est égale à :

0° 90° 180° 360°

2 Qu'est-ce qu'une médiane dans un triangle ?

une droite qui coupe le côté opposé en formant un angle droit

une droite parallèle au côté opposé

le côté le plus long

une droite qui passe par un sommet et coupe le côté opposé en son milieu

3 Combien y a-t-il de médianes dans un triangle ?

1 2 3 ça dépend

4 Que possède un triangle isocèle ?

deux côtés de même longueur

trois côtés de même longueur

trois angles de même mesure

un angle droit

deux angles de même mesure

5 Le triangle EFG est équilatéral. L'angle FGE mesure 60°. Combien mesurent EFG et GEF ?

chacun 45° chacun 110°

chacun 60° l'un 90° et l'autre 30°

6 Identifie chaque triangle.

quelconque isocèle équilatéral rectangle

7 Voici le triangle isocèle KDO. \widehat{KDO} mesure 40°. Combien mesurent \widehat{DOK} et \widehat{OKD} ?

Trace l'une des médianes du triangle KDO.

BESOIN D'AIDE ? UTILISE LA CARTE E4 DE TON COFFRET !

PROBABILITÉS : VOCABULAIRE

1 Retrouve la définition de chaque terme.

issue • événement • univers • probabilité • aléatoire • équiprobabilité

lié au hasard • une ou plusieurs issues • ensemble des issues • même chance de se réaliser • résultat possible • chance qu'un événement se produise

2 On fabrique un jeu de six cartes colorées.

Quelle est la probabilité P de tirer une carte verte (V) ?

P(V) = 0,6 P(V) ≈ 0,17 P(V) = 1

Quelle est la probabilité P de tirer une carte dont la couleur commence par la lettre R ?

P(R) = 0 P(R) = 0,26 P(R) ≈ 0,33

Quel événement est impossible ?

tirer une carte colorée

tirer une carte d'une couleur primaire

tirer une carte noire ou blanche

3 Dans un sac, on met neuf pièces de monnaie.

Quel événement est certain ?

tirer 8,12 € tirer une pièce

tirer 20 centimes tirer un billet

Quelle est la probabilité P de tirer une pièce de 2€ (2) ?

P(2) ≈ 0,33 P(2) = 3 P(2) = 1

Quelle est la probabilité P de tirer une pièce dont la valeur est supérieure ou égale à 1 € (1') ?

BESOIN D'AIDE ? UTILISE LA CARTE O7 DE TON COFFRET !

DESTINATION BREVET

Exercice adapté du sujet officiel du brevet 2023 (Amérique du Nord). Parties indépendantes.

Partie A : Évolution du nombre de visiteurs sur un site touristique

1 Le diagramme ci-dessous représente le nombre de visiteurs par an de 2010 à 2021 sur ce site.

Quel a été le nombre de visiteurs en 2010 ?

En quelle année le nombre de visiteurs a-t-il été le plus élevé ?

2 Ce tableau indique le nombre de visiteurs sur le site touristique de cette ville en 2020 et en 2021.

| Année | 2020 | 2021 |
|---------------------|---------|---------|
| Nombre de visiteurs | 187 216 | 219 042 |

Le maire de cette ville avait pour objectif que le nombre de visiteurs progresse d'au moins 15% entre 2020 et 2021. L'objectif a-t-il été atteint ?

Partie B : Étude des prix des hôtels de cette ville

3 Sur une période donnée, on relève les prix facturés pour une nuit par les hôtels de la ville.

| Prix 1 nuit (€) | 60 | 80 | 85 | 90 | 110 | 120 | 350 | 500 |
|-----------------|------|------|------|------|------|------|-----|-----|
| Effectif | 1200 | 1350 | 1000 | 1100 | 1200 | 1300 | 900 | 300 |

Déterminer l'étendue des prix facturés.

Quelle est, à l'euro près, la moyenne des prix facturés pour une nuit ?

Les hôteliers de cette ville annoncent : hôtels de notre ville, au moins la moitié est facturée à moins de 100 €. » Er

BESOIN D'AIDE ? UTILISE LA CARTE 57 DE TON COFFRET !





LA PREMIÈRE GUERRE MONDIALE

1 Quelles années correspondent au début et à la fin de la Première Guerre mondiale ?

1911 1912 1913
 1914 1915 1916
 1917 1918 1919

2 Quels sont les deux camps qui s'opposent dans ce conflit ?

la Triple-Entente le Troisième Reich
 la Petite-Entente la Triple-Alliance
 l'URSS les Nations unies

3 Releve chacune des nations au camp militaire auquel elle appartient en 1914.

Allemagne •
 Autriche-Hongrie • • Triple-Alliance
 Empire russe •
 France •
 Italie • • Triple-Entente
 Royaume-Uni •

4 Quelle nation quitte la Triple-Alliance en 1915 pour rejoindre la Triple-Entente ?

la France l'Autriche-Hongrie
 l'Allemagne l'Italie
 le Royaume-Uni l'Empire russe

5 Qu'appelle-t-on « guerre de mouvement » ?

une guerre où les troupes restent longtemps dans un lieu précis (front)
 une guerre où les armées se déplacent beaucoup
 une guerre qui a lieu sur la mer

6 Qu'appelle-t-on « guerre de position » ?

une guerre où les armées ne se déplacent plus et défendent leurs positions (front fixe)
 une guerre où les soldats se déplacent beaucoup (front mobile)
 une guerre qui a lieu sur la mer

7 Qu'est-ce qu'une « tranchée » ?

une arme pointue sur le canon d'un fusil
 une femme qui travaille aux champs ou à l'usine à la place de son mari
 un fossé fortifié où s'abritent les soldats

BESOIN D'AIDE ?
 UTILISE LA CARTE H2 DE TON COFFRET !

LES TERRITOIRES ULTRAMARINS FRANÇAIS

1 Cite un exemple d'atout des territoires ultramarins.

• atout économique : _____

 • atout scientifique : _____

 • atout militaire ou diplomatique : _____

2 Quel ressource minière trouve-t-on en grande quantité en Nouvelle-Calédonie ?

le pétrole le charbon
 le gaz naturel le nickel

3 Quel pourcentage des mers du globe la France possède-t-elle ?

4% 6%
 8% 10%

4 Quelles difficultés sont liées à l'insularité de la plupart des territoires ultramarins ?

l'absence de touristes
 le manque d'espaces productifs
 une situation économique difficile
 l'éloignement avec la métropole

5 Quelles difficultés économiques rencontrent les territoires ultramarins ?

coût élevé des produits de première nécessité
 risques naturels forts
 taux de chômage et précarité élevés

6 Qui finance principalement l'aménagement des territoires ultramarins ?

7 Quels aménagements permettent de développer l'activité touristique des territoires ultramarins ?

cultures spécialisées ports et aéroports
 hôtels bases militaires

8 Donne un exemple d'aménagement financé par l'État français dans un territoire ultramarin.

BESOIN D'AIDE ?
 UTILISE LA CARTE G5 DE TON COFFRET !

LA DÉMOCRATIE

1 Quel adjectif qualifie une démocratie où les citoyens peuvent s'investir dans la vie politique ?

inclusive collective
 directe participative

2 Quelles sont les principales missions du pouvoir judiciaire en France ?

Voter les lois.
 Faire appliquer les lois.
 Sanctionner le non-respect des lois.
 Régler les litiges.

3 Qui sanctionne le non-respect de la loi en France ?

les policiers les gendarmes
 les juges les avocats

4 Indique qui détient quel pouvoir.

le Sénat •
 les juges • • pouvoir exécutif
 le Gouvernement • • pouvoir législatif
 l'Assemblée nationale • • pouvoir judiciaire
 le Président •

5 Qui vote le budget en France ?

le Parlement les juges
 le Gouvernement le Président

6 Qu'est-ce qu'un juré ?

un citoyen ayant fait de la prison
 un citoyen qui propose une nouvelle loi
 un citoyen inéligible
 un citoyen qui participe à un procès

7 Quel adjectif qualifie le pouvoir judiciaire en France ?

communiste centralisé
 indépendant sévère

8 Dans une démocratie, s'engager c'est :

interdire un droit et un devoir
 un droit uniquement un devoir uniquement

9 Releve chaque pouvoir à sa mission principale.

pouvoir législatif • • faire respecter la loi
 pouvoir judiciaire • • rédiger et voter les lois
 pouvoir exécutif • • appliquer la loi

BESOIN D'AIDE ?
 UTILISE LA CARTE E3 DE TON COFFRET !

DESTINATION BREVET - GÉO -

Dynamiques territoriales de la France contemporaine

En vous appuyant sur un exemple de votre choix, rédigez un développement construit d'environ vingt lignes qui présente les atouts et les dynamiques des espaces de faible densité en France.

Sujet officiel - brevet 2023 (France métropolitaine)

1 Surigne les mots-clés du sujet.

2 À partir de combien d'habitants au km² peut-on dire qu'un espace est de faible densité ?

- de 50 hab / km² - de 100 hab / km²
 - de 75 hab / km² - de 1000 hab / km²

3 Où sont généralement situés les espaces de faible densité ?

en zones urbaines en zones rurales

4 Quels sont les principaux atouts des espaces de faible densité ?

l'agriculture le dépeuplement
 l'offre de services la fracture numérique
 le tourisme le patrimoine naturel

5 Quel secteur emploie une grande partie de la population des espaces de faible densité ?

l'agroalimentaire la sidérurgie

6 Nomme deux types de tourisme que tu connais.

1 _____
 2 _____

7 Comment s'appelle l'activité économique générée par la population locale ?

économie de marché économie résidentielle

8 Quel sera l'objectif de ton développement construit ?

Analyser les effets du réchauffement
 Analyser les principales difficultés et les espaces de faible densité
 Montrer que, malgré certaines faiblesses, les espaces de faible densité ont des atouts
 Présenter les espaces productifs

BESOIN D'AIDE ?
 UTILISE LA CARTE E3 DE TON COFFRET !





Maud
Coach scolaire

MÉTHODES D'APPRENTISSAGE

OUTILS D'ORGANISATION

OUTILS DE RÉVISION

GESTION DU STRESS

MOTIVATION

3 MASTERCLASSES EN LIVE



UNE GAMME COMPLÈTE POUR AIDER VOTRE ADO À RÉUSSIR CET EXAMEN IMPORTANT !



COFFRET SEUL



PACK ESSENTIEL



PACK INTÉGRAL



Parution fin août 2026